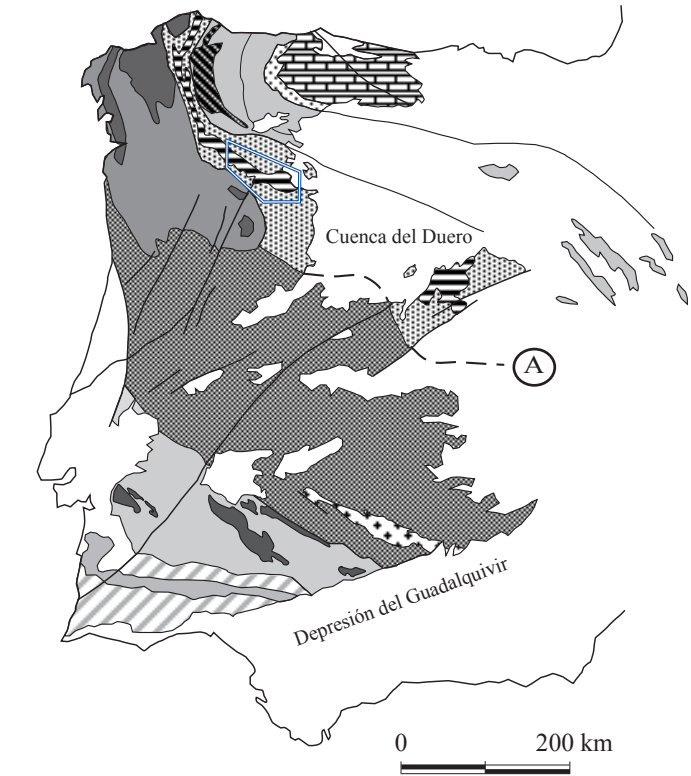
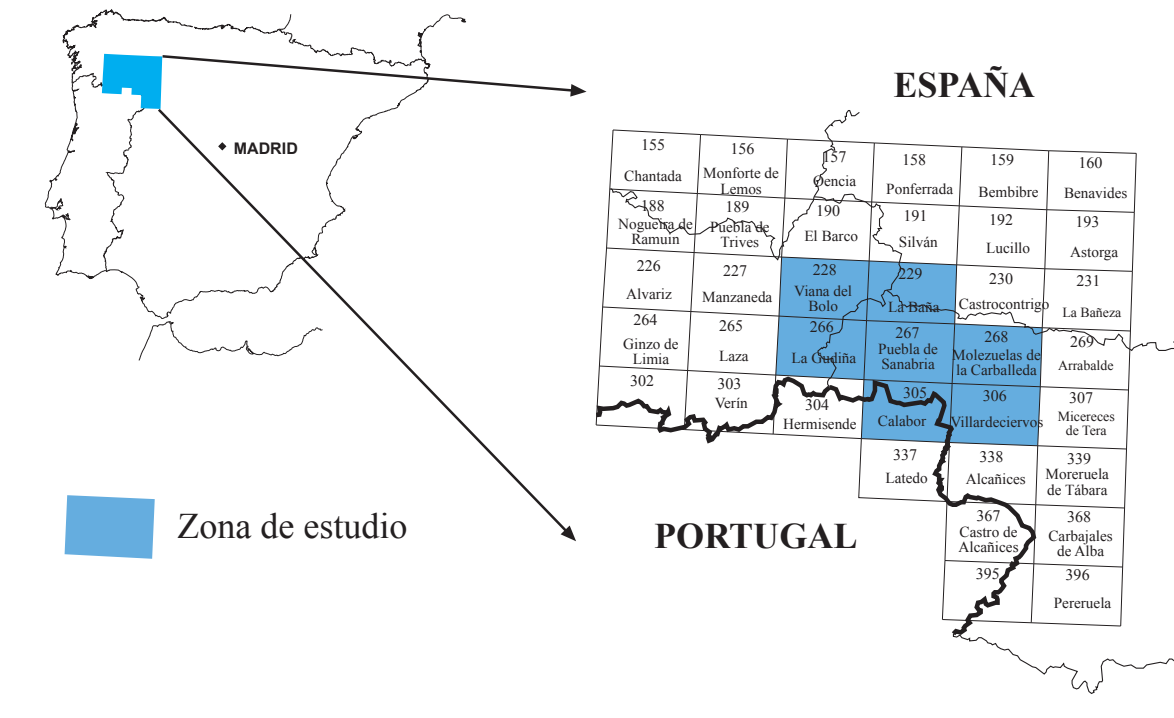


MAPA GEOLÓGICO DE LAS COMARCAS DE SANABRIA Y TERRA DO BOLO (ZAMORA Y OURENSE, ESPAÑA)

ALEJANDRO DÍEZ MONTES (2006)



UNIVERSIDAD DE SALAMANCA



- ÁREA DE ESTUDIO**
- Zona Cantábrica
 - Zona de Galicia-Trás-os-Montes
 - Zona Asteroceidental Lusitana
 - Zona Centro-Ibérica
 - Zona Orensana
 - Zona Sarraeva
 - Zona de Galicia-Trás-os-Montes (Domo de Trazo)
 - Zona Orensana (Domo de Trazo)
 - Zona Sarraeva (Domo de Trazo)

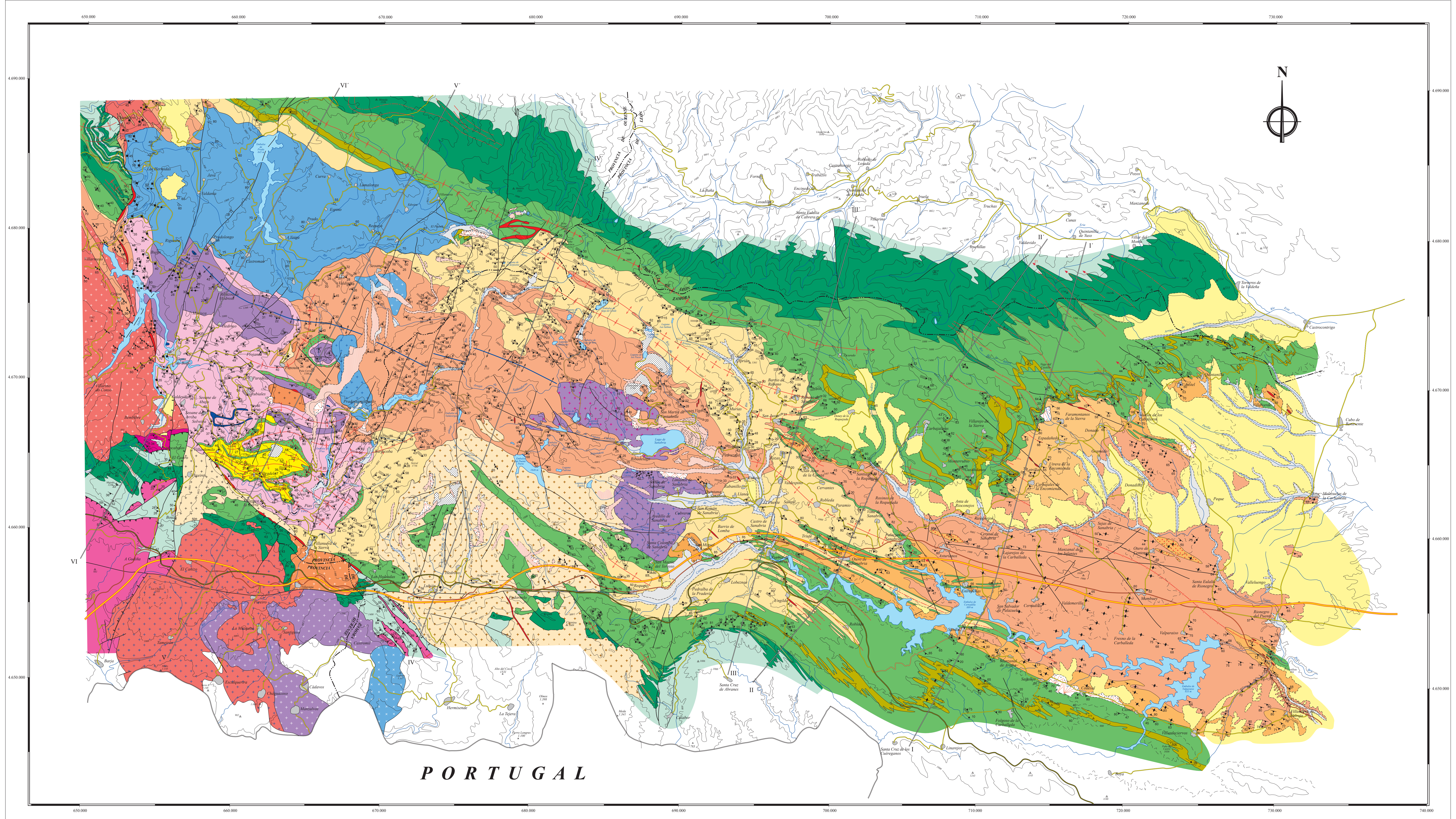
LEYENDA GEOLÓGICA

- COBERTERA**
- Fondos de valle / Depósitos de ladera
 - Morrenas / Depósitos glaciares
 - Terciario (indiferenciado)
- ZONA GALICIA-TRÁS-OS-MONTES**
- Pizarras, ampelitas y lilitas
- ZONA CENTROIBÉRICA**
- Pizarras, ampelitas y lilitas
 - Pizarras de Luarca
 - Cuarzita Armoricana
 - Capas de Los Montes; q: cuarzitas
 - Tobas epiclásticas
 - Ignimbritas
 - Tobas
 - Tobas riolíticas
 - Ortogneises glandulares
 - Gneises bandados: a/ mármoles; b/ micaesquistos con granate; c/ Ortogneis de Covelo, San Sebastián y Ramilo
 - Micaesquistos con granate
 - Cuarzitas de Dradelo
- GRANITOIDES VARISCOS**
- GRANITOIDES TARDI Y POSTCINEMÁTICOS EPIZONALES**
- Pradarramsquedo / Ladiaro
 - Veiga
 - Seoane
 - La Canda / Quintela / Penota
- GRANITOIDES SINCLINEMÁTICOS EPI-MESOZONALES**
- A Gudiña
 - Santa Coloma
 - Bembibre-Villarino / Chandouiro
- GRANITOIDES SINCLINEMÁTICOS MESO-CATAZONALES**
- La Bouza
 - Hermisende-Padornelo
- GRANITOIDES PRECOCES**
- Manzalvos-Castrumil
 - Quintana
 - Ribadelago
- ROCAS FILONIANAS**
- Diques de Cuarzo
- GRANITOIDES PREVARISCOS**
- Ortogneises de Covelo, San Sebastián y Ramilo

SIGNOS CONVENCIONALES

- CONTACTOS**
- Contacto normal
 - Contacto discordante
 - Contacto intrusivo
 - Falla. Bucamiento del plano de falla
 - Falla normal con indicación de tallo hundido
 - Falla con indicación de movimiento
 - Cubalgamiento
- TRAZA AXIAL DE LOS PLEGUES DE FASE 1**
- Anticlinal D1
 - Sinclinal D1
- TRAZA AXIAL DE LOS PLEGUES DE FASE 2**
- Antiforme D2
 - Siniforme D2
- TRAZA AXIAL DEL DOMO TERNICO**
- Antiforme del domo térmico
- ESTRATIGRAFÍA**
- Estratificación con indicación de bucamiento
 - Estratificación vertical
 - Estratificación horizontal
 - Esquistosidad D1, con indicación de bucamiento
 - Esquistosidad D1 vertical
 - Eje de plegue D1, con indicación de inmersión
 - Esquistosidad D2, con indicación de bucamiento
 - Esquistosidad D2 vertical
 - Esquistosidad y lineación D2, con indicación de bucamiento
 - Esquistosidad vertical y lineación D2
 - Lineación de estratamiento mineral D2
 - Esquistosidad D3 (ferroalúmina), con indicación de bucamiento
 - Esquistosidad D3 vertical
 - Esquistosidad y eje de plegue D3, con indicación de bucamiento
 - Esquistosidad D3 vertical y eje de plegue D3
 - Eje de plegue D3, con indicación de pliegue
 - Fábrica S-C con indicación de movimiento y bucamiento del plano C
 - Fábrica milonítica en granitoides
 - Lineación de estratamiento mineral
 - Fábrica magmática, con indicación de bucamiento
 - Fábrica magmática vertical

- OTROS SIGNOS**
- Casas y topografía
 - Curvas de nivel
 - Curvas de nivel accesorias
 - Límite provincial
 - Ferrocarril
 - Autovía (A-52)
 - Carretera nacional (N-525)
 - Carreteras comarcales y locales
 - Pistas y caminos
 - Ríos y cursos fluviales
 - Núcleos urbanos
 - Parcela de terreno



DELINEACIÓN: Inmaculada Carmena
Alejandro Díez Montes

ESCALA 10 Km

Proyección U.T.M. (referida al Huso 29) Elipsoide Hayford.
Altitudes referidas al nivel medio del mar en Alicante.
Equidistancia de curvas de nivel 200 metros.
Longitudes referidas al meridiano de Greenwich. Datum Europeo.